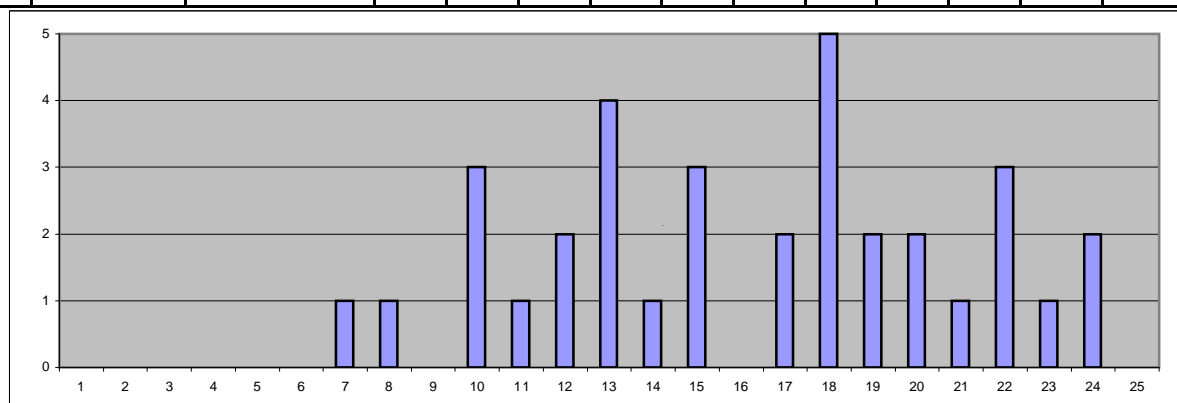


Egzamin poprawkowy z algebry
I rok Budownictwa

9.02.2011
sala II M 10⁰⁰-12⁰⁰

	Imię	Nazwisko	zal	grupa	— termin	1	2	3	4	5	6	Σ	ocena
1			dst	c	16	4	4	4	4	0	2	18	dst
2			dst	a	15	2	1	2	1	1	1	8	ndst
3			dst	a	15	4	0	4	0	4	3	15	ndst
4			dst	b	16	5	4	3	3	5	3	23	dst+
5			dst	b	15	2	0	6	0	4	3	15	ndst
6			dst+	b	16	6	4	6	2	0	4	22	dst
7			BZ	a	8	2	2	4	0	0	3	11	ndst
8			dst	b	12	6	5	4	2	0	1	18	dst
9			R	c	10	4	4	4	3	0	4	19	dst
10			dst	a	14	2	2	4	2	4	3	17	dst
11			dst	a	11	4	2	3	3	0	3	15	ndst
12			BZ	b	10	2	3	4	5	2	4	20	dst
14			dst	a	12	5	4	5	5	0	3	22	dst
15			dst	b	8	5	2	3	5	0	4	19	dst
16			R	c	9	5	2	3	4	1	3	18	dst
17			BZ	c	6	6	3	4	5	1	2	21	dst
18			dst	c	13	5	4	5	5	0	3	22	dst
19			dst	c	6	6	4	5	5	0	4	24	dst+
20			dst+	a	14	6	1	1	4	4	2	18	dst
21			BZ	b	12	4	2	3	2	0	2	13	ndst
22			dst	c	12	4	1	2	1	1	3	12	ndst
23			BZ	c	13	3	2	4	2	0	2	13	ndst
24			dst	a	15	3	4	4	4	0	3	18	dst
25			dst	b	13	6	2	4	2	0	3	17	dst
26			BZ	c	12	3	0	3	3	1	4	14	ndst
27			dst	a	14	4	2	4	0	0	2	12	ndst
28			dst	a	12	5	4	4	0	2	5	20	dst
29			dst	a	10	2	4	3	0	2	2	13	ndst
30			BZ	c	8	2	0	3	4	0	1	10	ndst
31			R	b	9	0	1	2	0	4	3	10	ndst
32			dst+	a	7	2	0	2	2	1	3	10	ndst
33			R	a	10	2	1	2	0	0	2	7	ndst
34			dst+	b	14	5	2	2	2	0	2	13	ndst
35			dst	b	15	5	4	4	4	3	4	24	dst+



Egzamin ustny: 10. luty, godz. 11⁰⁰, Katedra Matematyki