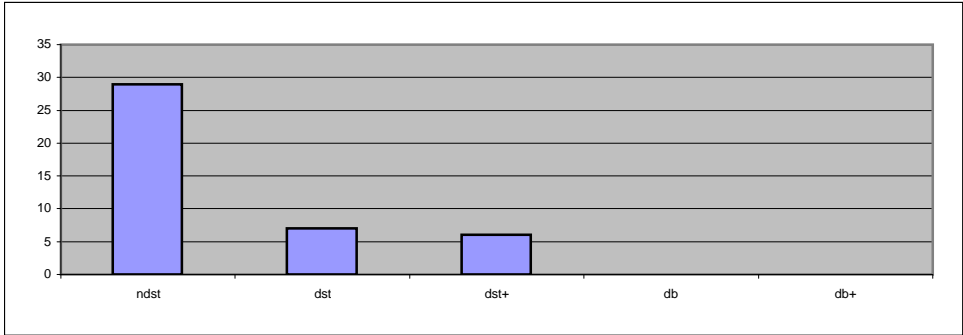
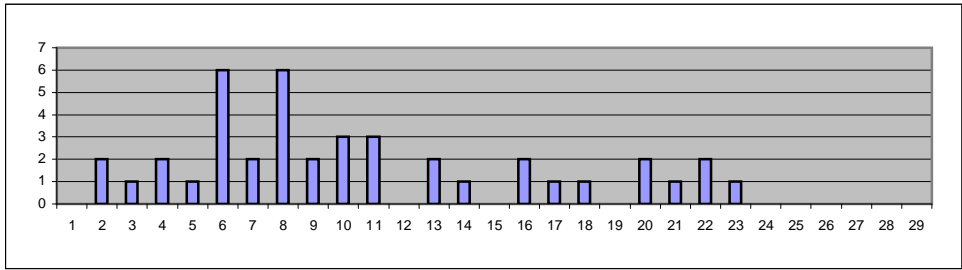


I rok Geodezji i Kartografii ZSZ
Egzamin Algebra liniowa termin "0"

Wrocław, 31.01.2016

godz 10⁰⁰, sala II R

Nr	Imię	Nazwisko	Album	zal	1	2	3	4	5	6	Pr	S	Ocena
1	Eliza		108356	dst+	1	2	3	4	0	3	4	17	dst
2	Patrycja		108383	dst	2	1	3	1	0	1	2	10	ndst
3	Damian		108340	R	6	2	3	4	0	1	0	16	dst
4	Klaudia		108333	dst	1	0	1			0	2	4	ndst
5	Damian		108325	R	1	0	0	4	0	1	0	6	ndst
6	Michalina		108380	R	1	0	1	0	0	0	0	2	ndst
7	Rafał		108324	dst+	6	2	1	1	2	4	4	20	dst+
8	Jacek		108330	dst+	2	2	3	4	2	5	4	22	dst+
9	Igor		108365	dst	3	4	5	4	3	2	2	23	dst+
10	Kinga		108370	dst+	2	2	4	4	2	3	4	21	dst+
11	Miłosz		108348	dst+	2	0	5	4	2	3	4	20	dst+
12	Mariusz		108321	R	0	0	0	0	0	1	0	1	ndst
13	Paulina		108369	db	2	2	2	3	1	2	6	18	dst
14	Damian		108375	dst+	6	2	4	1	2	3	4	22	dst+
15	Karolina		108322	R		0	3	0	1	0	0	4	ndst
16	Kamil		108359	R	0	0	3	1	1	1	0	6	ndst
17	Dawid		108387	R	1	0	3	0	2	2	0	8	ndst
18	Dominik		108339	R	1	0	3	0	1	1	0	6	ndst
19	Wiktoria		108318	R	1	0	3	2	0	2	0	8	ndst
20	Remigiusz		103453	R	0	0	3	3	0	0	0	6	ndst
21	Dawid		108320	R	3	0	2	3	0	1	0	9	ndst
22	Patryk		108390	dst	1		0	2	4	1	2	10	ndst
23	Piotr		108376	R	2	2	2	2	4	2	0	14	dst
24	Rafał		108368	R	1	0	2	3	1	0	0	7	ndst
25	Mateusz		108358	dst	0	1	2	1	0	2	2	8	ndst
26	Łukasz		108343	R	0	1	0	1	0	0	0	2	ndst
27	Julia		108345	R	1	0	3	1	1	0	0	6	ndst
28	Karolina		108346	dst+	1	0	2	3	0	1	4	11	ndst
29	Milena		108353	dst	6	1	1	0	0	1	2	11	ndst
30	Patrycja		106160	R	2	0	2	4	1	2	0	11	ndst
31	Marta		108379	R	0	0	2	4	2	1	0	9	ndst
32	Daria		108334	R	0	0	2	0	0	1	0	3	ndst
33	Mateusz		108362	dst	4	2	5	0	2	1	2	16	dst
34	Kacper		108361	R	2	0	2	4	4	1	0	13	dst
35	Małgorzata		108392	R	1	0	0	3	2	1	0	7	ndst
36	Jolanta		108393	R	0	0	1	4	1	0	0	6	ndst
37	Marta		108323	dst	0	0	2	1	0	3	2	8	ndst
38	Agata		108329	R	1	1	4	0	3	1	0	10	ndst
39	Paweł		105000	dst+	0	1	2	3	0	3	4	13	dst
40	Julia		105014	dst	0		2		0	4	2	8	ndst
41	Adam		108372	R	0	2	4	1	0	1	0	8	ndst
42	Vladislav		108360	R		2	1	0	0	2	0	5	ndst



Uwaga: Osoby, które uzyskały co najmniej 13 pkt zdały egzamin i uzyskały zaliczenie ćwiczeń.
 Czerwona litera R w kolumnie "zal" oznacza zdobycie zaliczenia ćwiczeń.
 Prace egzaminacyjne będą do wglądu w niedzielę od godz. 9.00 pod salą VR,
 gdzie o 10.00 rozpoczniemy egzamin (I termin)